

dans la Vallée de la Castellane



Dans la basse vallée de la Castellane, ce sont les paysages méditerranéens qui dominent. Ils évoluent en paysages montagnards à mesure qu'on se rapproche du Col de Jau et que la vallée se rétrécit.



de loin

Nous avons rarement des vues très lointaines sur les villages car la vallée est relativement étroite. C'est l'ambiance rurale qui domine cette vallée où l'on découvre des paysages de proximité constitués par des vergers, des prairies et une ancienne organisation en terrasse.

Le Canigou, au loin, est un point de repère très familier quand on descend vers Prades.



à mi-distance

C'est par la route et par les chemins de randonnée que nous découvrons des villages aux constructions groupées et harmonieuses.



de près

Nous avons des perceptions très différentes des villages selon qu'on monte vers le col de Jau ou qu'on descende vers Prades.



SI NOUS VOULONS AGRANDIR LES VILLAGES POUR ACCUEILLIR PLUS D'HABITANTS

ça se voit de loin

* COMMENT Y REFLECHIR ?



COMPRENDRE que construire trop à certains endroits modifierait l'harmonie des paysages villageois qu'on découvre de loin

ACCEPTER qu'il y ait des endroits aux abords des villages où construire se voit beaucoup et d'autres endroits où cela se voit beaucoup moins.



* COMMENT FAIRE ?

PRENDRE LE TEMPS de visualiser dans le paysage les aménagements prévus avant qu'ils soient réalisés.



INCLURE DANS LES DOCUMENTS D'URBANISME (Plans Locaux d'Urbanisme, Cartes Communales) des documents qui nous apprennent à voir l'espace en trois dimensions, comme si on était sur le terrain. et pas seulement en plan.

SE FAIRE AIDER par des professionnels dont la compétence est de représenter l'espace et savoir expliquer ce qu'on voit.



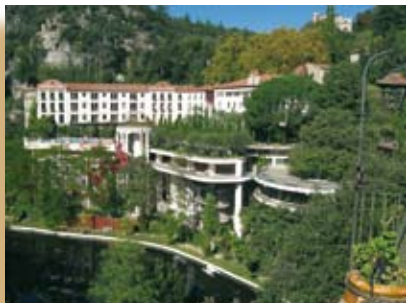
PREVOIR CES DOCUMENTS GRAPHIQUES d'observation de l'espace des villages soit dans des études préalables à la réalisation des Plans Locaux d'Urbanisme (PLU), soit dans leur Projet d'Aménagement et de Développement Durable (PADD) qui constituent leur pièce maîtresse.

SI NOUS VOULONS CONSTRUIRE UN GROS BATIMENT

ça se voit à mi distance

* COMMENT Y REFLECHIR ?

EN OBSERVANT ce qui existe déjà et qui peut être ...



...**DISCRET** en occupant un site un peu caché.



... **VOYANT** en haut d'un relief et avec une architecture atypique.

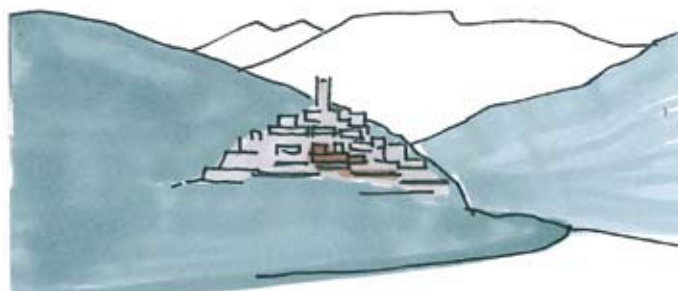


...**ADAPTE AU RELIEF** accidenté pour occuper le moins de place possible.

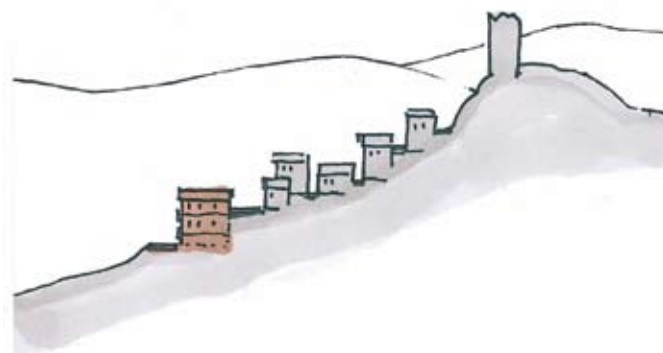


... **GRAND** pour répondre à des usages et indiquer une institution.

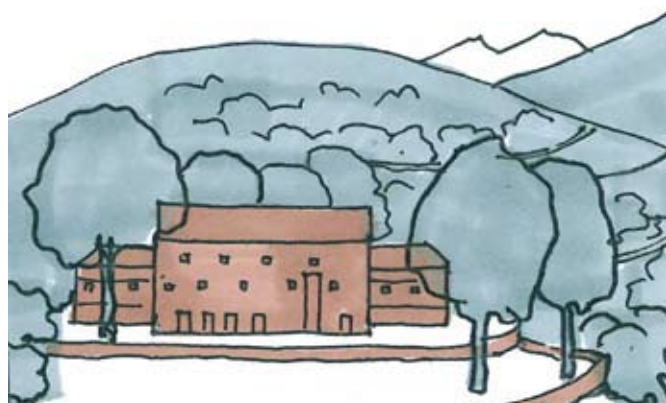
* COMMENT FAIRE ?



VISUALISER le projet dans l'espace environnant avant de déposer le permis de construire.



REALISER des documents graphiques qui permettent cette visualisation dans l'espace : coupe, croquis perspectifs, photomontages.



UTILISER la végétation qui accompagne les grands volumes bâtis et fait le lien avec le milieu naturel.

SI NOUS VOULONS CONSTRUIRE OU RENOVER UNE MAISON PARTICULIERE

ça se voit de près

* OBSERVER CE QUI EXISTE DEJA



Les relations entre la maison et l'espace non bâti : le jardin, les murs, l'espace public, la rue.

Dans les villages, le côté rue reste dense et serré, l'arrière est plus ouvert, plus irrégulier, des murs laissent entrevoir des cours ou des jardins.

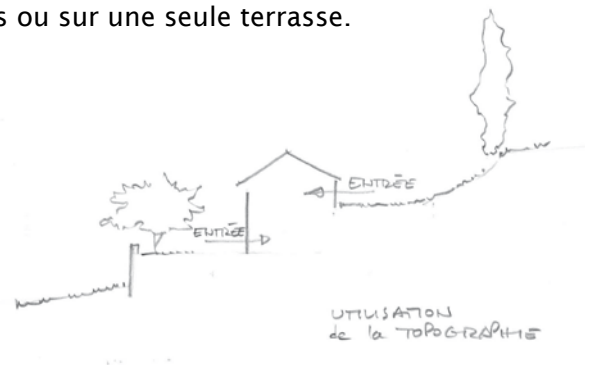
* COMMENT Y REFLECHIR ?

Comprendre que c'est la simplicité qui domine, pas le compliqué. Dessiner des masses simples, des volumes qui reprennent les formes qui ont trouvé leur place depuis longtemps dans le paysage.

Introduire des formes nouvelles demande patience, humilité et doigté, pour que la greffe prenne.

Une maison ne se pense pas qu'à partir de l'intérieur, elle se pense aussi en dialogue avec son paysage.

Les maisons sont construites à cheval entre deux terrasses ou sur une seule terrasse.



En dehors des villes et des hameaux, il y a peu de constructions. Les plus réussies sont celles qui établissent des relations intimes avec la topographie et la végétation.



Le projet doit se laisser guider par la structure du paysage : longues lignes horizontales ponctuées par la végétation.



CHERCHER à économiser les travaux de terrassement est souvent, avec un peu plus d'imagination, une façon de s'adapter aux contraintes du relief.