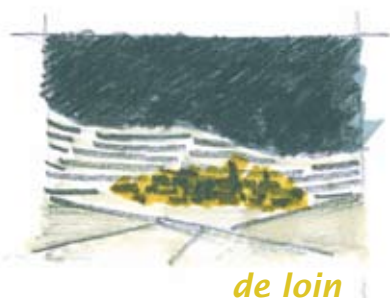


dans la Vallée du Carol



Quand on arrive de l'Ariège par le tunnel de Puymorens, l'étonnement et de surprise est saisissant et on découvre des paysages presque méditerranéens, souvent ensoleillés.



de loin

Souvenir de l'époque glaciaire, la vallée du Carol est barrée à son entrée en Cerdagne par le volumineux verrou sur lequel est bâtie Puigcerdà.

Les villages qu'on voit de part et d'autre en empruntant la route nationale 20 sont proches car la vallée est relativement étroite.

Le projet de déviation de la route nationale modifiera sans doute le passage dans les villages à proximité immédiate des maisons (La Tour de Carol, Enveitg).



à mi-distance

Les paysages du fond de la vallée sont agricoles. Ils sont constitués de petites parcelles encore souvent bordées de murets en galets du Carol et de haies de frênes.

Les flancs de la vallée sont structurés par d'anciennes terrasses agricoles sur lesquelles il n'y a plus de cultures mais qui dessinent encore très fortement le paysage. C'est l'élevage qui domine actuellement l'activité agricole de cette vallée.



de près

La gare de La Tour de Carol-Enveitg, bien qu'ayant perdu une partie de son activité liée au commerce international, continue à accueillir trois réseaux ferroviaires avec trois largeurs de voie : la SNCF, le Train Jaune et les trains de la RENFE, compagnie ferroviaire espagnole. Depuis Toulouse et même Paris, on peut encore découvrir la Cerdagne uniquement en train.



SI NOUS VOULONS AGRANDIR LES VILLAGES DE LA VALLEE DU CAROL OU REALISER DES PROJETS D'HEBERGEMENT TOURISTIQUE

ça se voit de loin



* COMMENT Y REFLECHIR ?

COMPRENDRE que dans ce paysage agricole de bocage en fond de vallée et de terrasses sur les côtés, le bâti ne doit pas venir aggraver la composition ancestrale du paysage.

ACCEPTER que cette composition ancestrale du paysage est un patrimoine fragile et que, si on la laisse à l'abandon, la région va perdre ses caractéristiques et son attrait.

* COMMENT FAIRE ?

FAIRE EN SORTE que les 4 communes situées dans la vallée du Carol réfléchissent ensemble à des documents d'urbanisme ou des schémas d'aménagement qui pourront donner des réponses communes à des questions proches.

INCLURE DANS LES DOCUMENTS D'URBANISME DES ELEMENTS GRAPHIQUES qui nous montrent les incidences du bâti sur le paysage d'un côté à l'autre de cette vallée relativement étroite.

IMAGINER QUELLES LIMITES on peut trouver à l'extension d'un village pour que celui-ci continue à cohabiter avec les paysages agricoles situés sur son territoire.

REHABILITER LES PRATIQUES AGRICOLES TRADITIONNELLES (plantations et matériaux du lieu) pour construire des transitions entre les villages et la campagne.



Les villages se sont construits peu à peu en se lovant dans les plis du terrain. L'agrandissement du village se doit de s'insérer dans ce lent mouvement des choses. Agrandir un village c'est s'insérer dans le rythme du temps et de la géologie.



SI NOUS SOUHAITONS CONSTRUIRE DES BATIMENTS DE GRANDS VOLUMES...

ça se voit à mi distance

* QUE NOUS MONTRE LA TRADITION ?

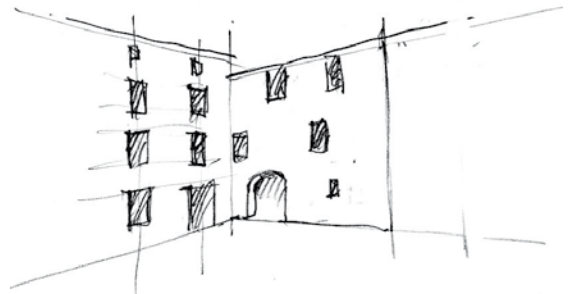
HIERARCHIE

Il existe une hiérarchie entre les éléments qui composent une façade. Tous les éléments secondaires (balcons, lucarnes, ...) s'insèrent dans un ensemble plus vaste : le mur de façade.



COMPOSITIONS

Comme les formes générales des bâtiments, les façades se distinguent par leur sobriété : surface dépouillée, présence du mur, travées régulières, fenêtres de taille modeste, celles du dernier niveau sont plus petites que celles des niveaux inférieurs.



* COMMENT S'EN SERVIR ?



RYTHMES ET REPETITIONS

La répétition ne doit pas rimer avec monotonie. La répétition d'un volume simple est modulée, adoucie, par la variation légère des éléments qui composent ce volume. De la répétition naît la diversité.



ECHELLES

L'échelle c'est le rapport de la taille du bâtiment avec son environnement, proche et lointain. Le même bâtiment dans tel ou tel contexte peut paraître grand ou petit.



Il faut comprendre que les **GRANDS BATIMENTS** ont un impact fort dans le paysage. Chercher à les insérer ne signifie pas vouloir les faire disparaître. Il faut cependant trouver des affinités avec le site et avec les typologies architecturales traditionnelles.

SI NOUS VOULONS CONSTRUIRE OU RENOVER DES MAISONS INDIVIDUELLES ET DES GRANGES...

ça se voit de près

* COMMENT REGARDER

VOLUMETRIE DU SIMPLE AU COMPLEXE

Les formes d'un bâtiment se réduisent souvent à des volumes géométriques simples auxquels le hasard ou la nécessité ont fait subir de légères inflexions. Du simple naît le complexe.



REPETITION...



HABITAT COLLECTIF...



GRANGE...

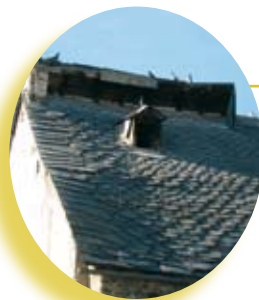
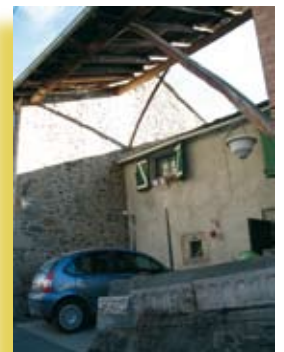


ARCHITECTURE CONTEMPORAINE...

* QUE RETENIR ?

TOITURES

Au-dessus du cube on dispose une toiture à deux pentes. Occasionnellement la franchise de grands pans de toit très largement débordant, répond à un problème climatique qui devient source d'inspiration à une architecture contemporaine.



TEXTURES COULEURS DETAILS

Les épidermes, les couleurs et les textures des bâtiments ont une importance considérable dans la perception. La lumière joue de manière différente selon l'heure. Une surface simple est animée de nombreuses variations et de nombreuses vibrations.

L'irrégularité des éléments identiques composant un ensemble donne du modelé.

Comme vue au microscope, la surface unie s'avère riche de nombreuses aspérités.

